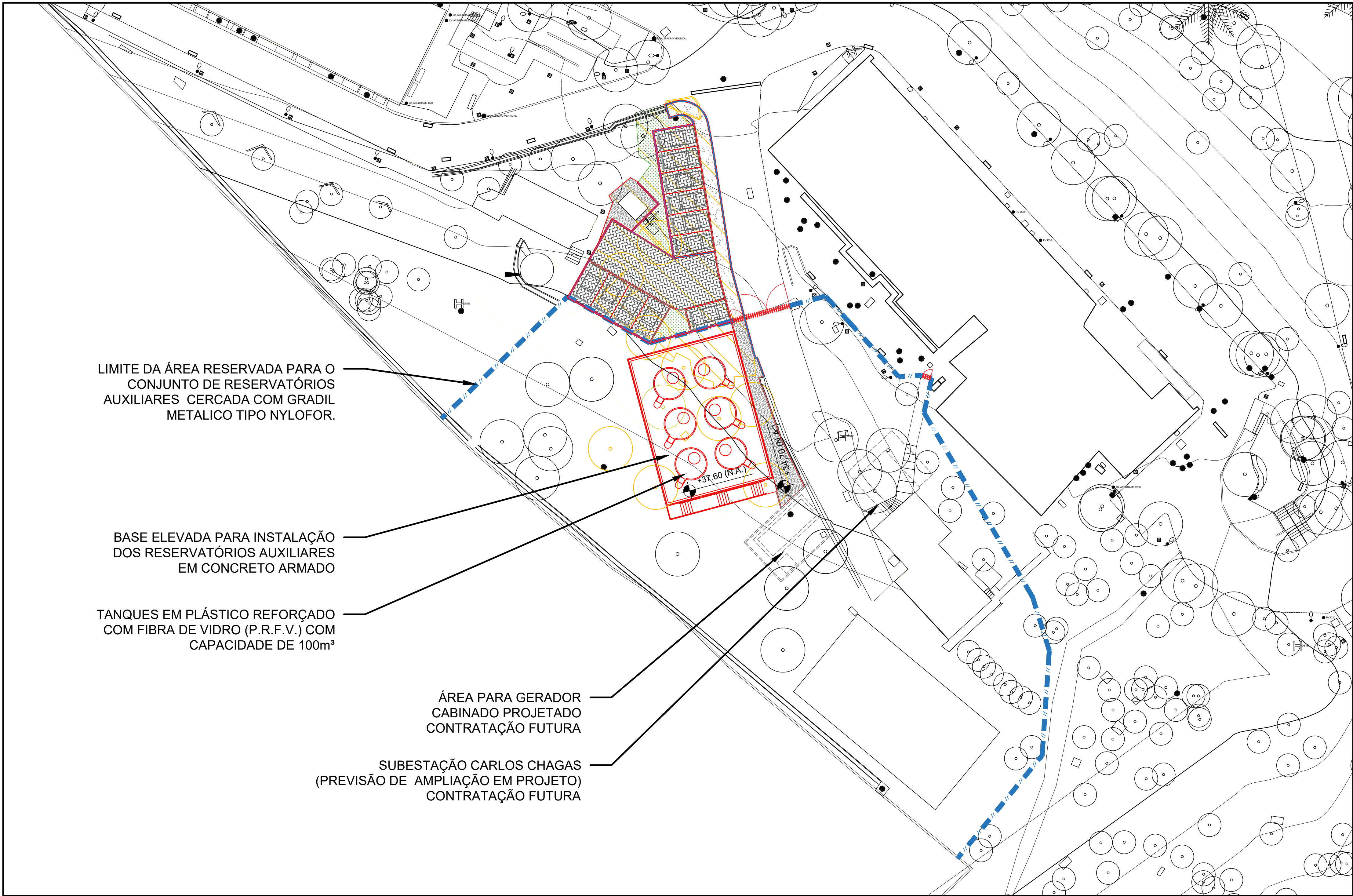
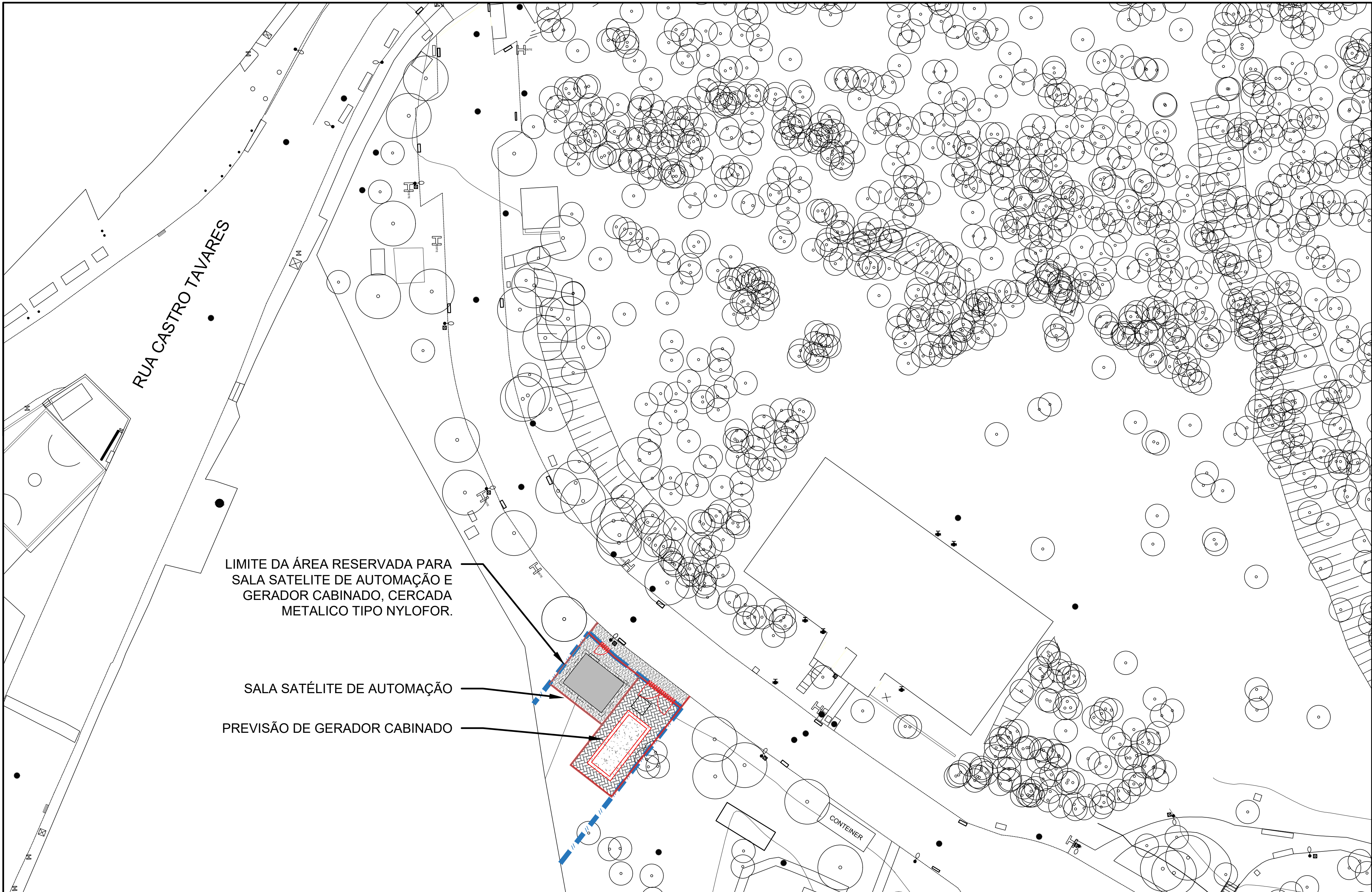




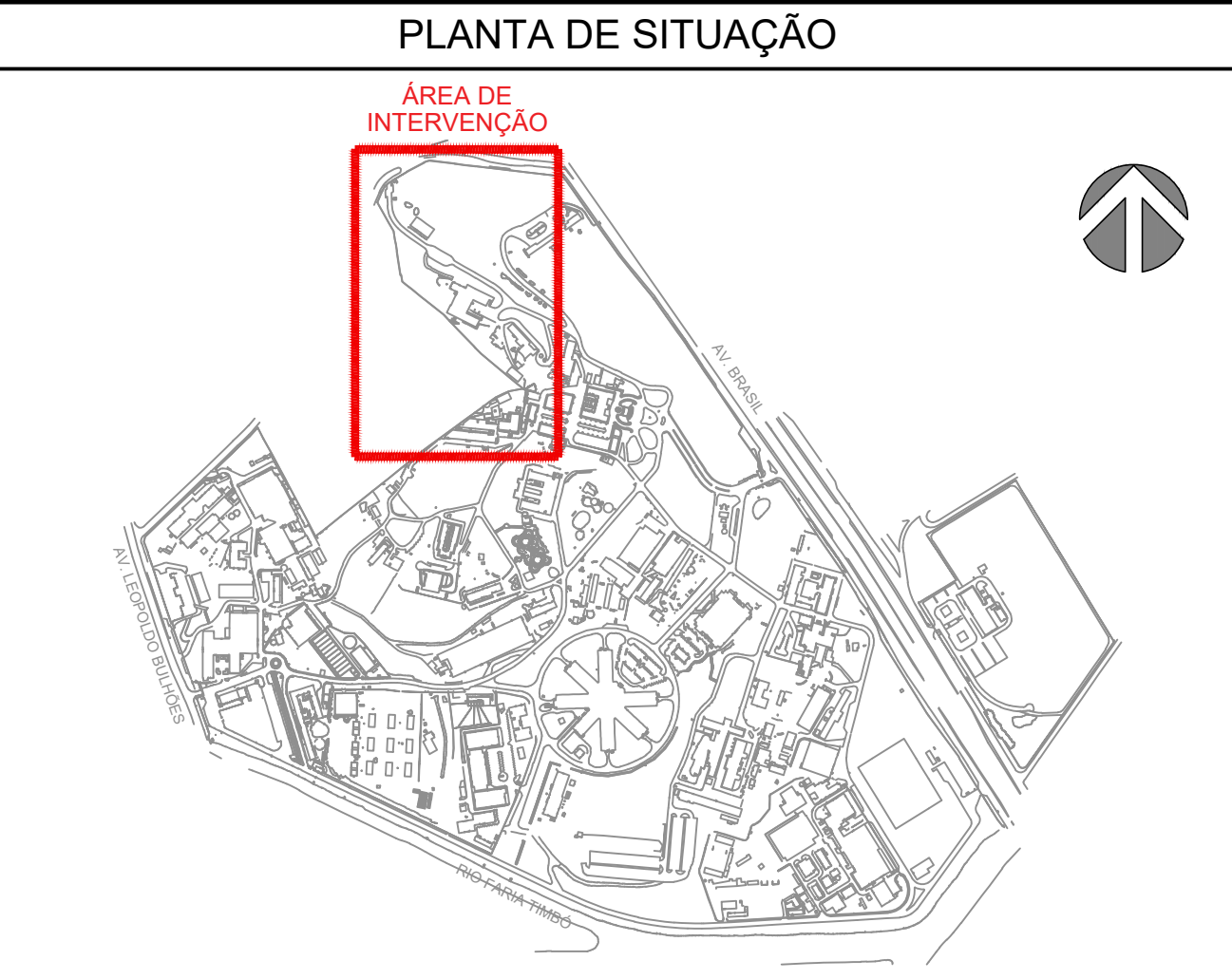
1 PLANTA DE SITUAÇÃO  
ESCALA 1/750



1 PLANTA BAIXA DEMOLIR E CONSTRUIR - TRECHO 01  
ESCALA 1/250



1 PLANTA BAIXA DEMOLIR E CONSTRUIR - TRECHO 02  
ESCALA 1/250



CONVENÇÕES			
0.00	NÍVEL ACABADO DA PAVIMENTAÇÃO		PASSEIO EM CONCRETO ARMADURA SIMPLES
	CERCA EXISTENTE		BLOCOS DE CONCRETO
	EDIFICAÇÃO EXISTENTE		INTERTRAVADO - INGENHAÇÃO TRAMA
	EDIFICAÇÃO A CONSTRUIR		GRADIL METÁLICO TIPO NYLFOR OU SIMILAR - PORTÃO PROJETADO
S	INDICAÇÃO DE SUPERFÍCIE EM ALIVE (S) OU DECLIVE (D)		GRADIL METÁLICO TIPO NYLFOR OU SIMILAR EXISTENTE
	A CONSTRUIR		MEIO-FIO PROJETADO EM CONCRETO 15CM ACIMA DA VIA OU JARDIM
	A DEMOLIR		MEIO-FIO PROJETADO EM CONCRETO REBAIXADO NO NÍVEL DA VIA
	TALUDE EXISTENTE		TENTO PROJETADO EM CONCRETO
	ÁRVORE / PALMEIRA EXISTENTE		

**NOTAS GERAIS**

1 - CONFERIR TODAS AS MEDIDAS NO LOCAL.  
2 - TODAS AS COTAS E NÍVEIS ESTARÃO INDICADAS EM METRO.  
3 - QUALQUER ALTERAÇÃO NOS ANTEPROJETOS FORNECIDOS, DEVERÃO SER DISCUTIDOS E APROVADOS PELA EQUIPE TÉCNICA DE FISCALIZAÇÃO DA CPO/COGIC.  
4 - QUALQUER ALTERAÇÃO NOS MATERIAIS DE REVESTIMENTOS SUGERIDOS E/OU ESPECIFICADOS EM ANTEPROJETO, DEVERÃO SER DISCUTIDOS E APROVADOS PELA EQUIPE TÉCNICA DE FISCALIZAÇÃO DA CPO/COGIC.  
5 - AS NORMAS DE ACESSIBILIDADE DEVERÃO SER ATENDIDAS CONFORME A NBR 9050 VIGENTE E DEMAIS PERTINENTES.  
6 - TODOS OS GUARDA-CORPOS DEVERÃO ESTAR EM CONFORMIDADE COM A NBR 13077 E 9050 VIGENTES.  
7 - TODAS AS TAMPAS DE INFRAESTRUTURA DEVERÃO ESTAR NIVELADAS A PAVIMENTAÇÃO.  
8 - TODA PAVIMENTAÇÃO EXISTENTE DEVERÁ SER RECOMPOSTA APÓS QUALQUER EXECUÇÃO DE INFRAESTRUTURA.  
9 - TODO MATERIAL A SER REAPROVEITADO DEVERÁ SER RECOMPOSTO CONFORME NECESSÁRIO E APROVADO PELA EQUIPE TÉCNICA DE FISCALIZAÇÃO DA CPO/COGIC.  
10 - A ESTRUTURA INDICADA NAS PLANTAS E CORTES SÃO MERAMENTE ILUSTRATIVAS. VER PROJETO ESPECÍFICO DE ESTRUTURA.

A EMISSÃO INICIAL		PEDRO PAULO		05/12/2023
REV.	DESCRIÇÃO	APPROVADO POR		DATA
<b>COGIC</b> Comissão de Gestão e Inovação da Prefeitura Municipal de Curitiba		Ministério da Saúde PROCURADOR Fundação Operadora de Curitiba		NOME DO PROJETO <b>RESERVATÓRIOS AUXILIARES</b>
NOME DO ARQUIVO A090Y01A.pdf		CATEGORIA MANGUINHOS		Nº PROJETO 908
TÍTULO DO PROJETO URBANISMO		OBJETIVO CONSTRUÇÃO		DATA DE CRIAÇÃO 2023.049
TÍTULO DA FRANQUIA <b>PL. BAIXA - DEMOLIR/CONSTRUIR/URBANIZAÇÃO</b>		FASE ANTEPROJETO		ESCALA INDICADA
CONCESSIONÁRIA/ARREDAÇÃO PEDRO PAULO LOPES PINTO		RESPONSÁVEL TÉCNICO NATHALIA PAIVA		Nº REGISTRO CAU A225234-1
EQUIPE COSME, PEDRO, RODRIGO, LEANDRO, RAFAEL, NATHALIA, JEFFERSON, YURI, PAULO, MANUELA, SALM, ANA LÚCIA				